



АДМИНИСТРАЦИЯ ГОРОДА ПЕРМИ
ДЕПАРТАМЕНТ ЗЕМЕЛЬНЫХ ОТНОШЕНИЙ

РЕШЕНИЕ

о размещении объектов № 21-01-44-836 от 05 ИЮЛ 2021

г. Пермь, ул. Сибирская, 15

Департамент земельных отношений администрации города Перми в соответствии с пунктом 3 статьи 39.36 Земельного кодекса Российской Федерации, Положением о порядке и условиях размещения объектов на землях или земельных участках, находящихся в государственной или муниципальной собственности, на территории Пермского края без предоставления земельных участков и установления сервитутов, публичного сервитута, утвержденным постановлением Правительства Пермского края от 22 июля 2015 г. № 478-п, заявлением от 24 июня 2021 г. № 21-01-06-10322

разрешает ИП Помогаеву Виктору

размещение объекта: проезды, в том числе вдольтрассовые, и подъездные дороги, для размещения которых не требуется разрешения на строительство.

на землях: государственная собственность на которые не разграничена

на срок: 11 месяцев

местоположение: Пермский край, г. Пермь, Дзержинский район, ул. Рабочая.

Территория, согласно схеме, расположена в зонах с особыми условиями использования территорий: приаэродромная территория аэродрома аэропорта Большое Савино; охранная зона коммунальных тепловых сетей.

ИП Помогаеву В.А.:

1. соблюдать Правила использования воздушного пространства, установленные постановлением Правительства Российской Федерации от 11 марта 2010 г. № 138 «Об утверждении Федеральных правил использования воздушного пространства Российской Федерации»;

2. соблюдать правила охраны коммунальных тепловых сетей, утвержденные Приказом Министерства архитектуры, строительства и жилищно-

коммунального хозяйства Российской Федерации от 17 августа 1992 г. № 197
«О типовых правилах охраны коммунальных тепловых сетей».

Приложение: схема предполагаемых к использованию земель или части
земельного участка (на 1 л. в 1 экз.)

Исполняющий обязанности заместителя
главы администрации города Перми –
начальника департамента земельных
отношений администрации города Перми



К.М. Хайруллина

СХЕМА ПРЕДПОЛАГАЕМЫХ К ИСПОЛЬЗОВАНИЮ ЗЕМЕЛЬ ИЛИ ЧАСТИ ЗЕМЕЛЬНОГО УЧАСТКА

Объект: Проезды, в том числе вдольтрассовые, и подъездные дороги, для размещения которых не требуется разрешения на строительство

Местоположение: Пермский край, г. Пермь, Дзержинский район, ул. Рабочая

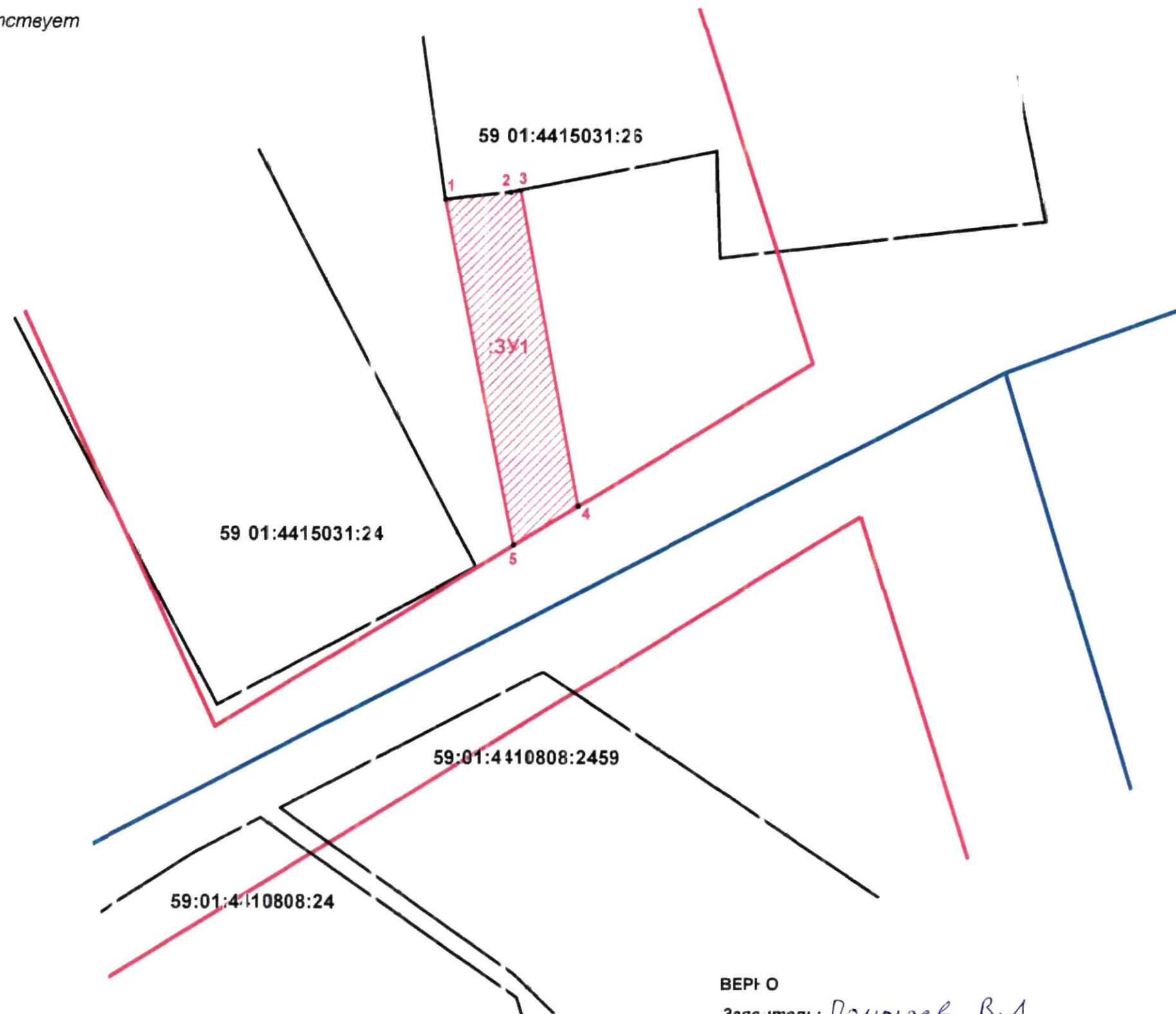
Площадь земель или части земельного участка, кв.м.: 270

Категория земель: земли населенных пунктов

Вид разрешенного использования земельного участка: отчуждается

КАТАЛОГ КООРДИНАТ, м

№ точки границы	X	Y
1	516490,21	2229238,35
2	516490,93	2229245,22
3	516491,13	2229246,24
4	516458,08	2229252,26
5	516453,98	2229245,47



ОПИСАНИЕ ГРАНИЦ СМЕЖНЫХ ЗЕМЛЕПОЛЬЗОВАНИЙ:

от т.1 до т.3	ЗУ с кад. № 59:01:4415031:26
от т.3 до т.1	городские земли

УСЛОВНЫЕ ОБОЗНАЧЕНИЯ:

- 59: 1:4415031:26 - номер учтенного земельного участка
- граница кадастрового квартала
- существующая часть границы, имеющиеся в ЕГРН сведения о которой достаточны для определения её местоположения
- граница проектируемого размещения Объекта
- обозначение территории проектируемого размещения Объекта
- — характерная точка границы территории размещения Объекта

Масштаб 1:500

ВЕРНО

Заявитель: Помощев В.А.

(по доверенности Исмаилов Е.Ю.)

23 июня 2021 г.

М.П.

(для скрепления копий и подлинности)